

contents

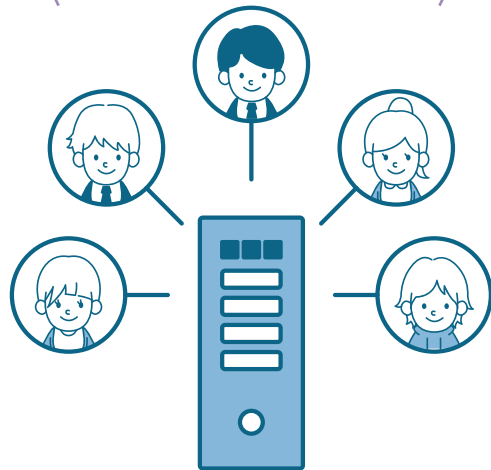
## 06

## みやぎ若者応援サーバー

構築から運用まで

## 専用サーバーの構築

専用サーバー・登録制だから安心!



Discordは「サーバー」と呼ばれる招待制のコミュニティを作る機能があります。

サーバーとは、複数のユーザーとテキストチャットやボイスチャットができる、グループのような機能です。

## サーバーの作成手順

- ① 画面左下にある「+」ボタンを押します。
- ② 「オリジナルの作成」「クラブやコミュニティのため」を選択し、「サーバー名」を入力の上「新規作成」ボタンを押します。

サーバー専用の絵文字や、多機能なBOTなどでサーバー独自のカスタマイズが可能で、コミュニティを構築・運営するのに便利な機能が盛り込まれています。

## チャンネルの作成

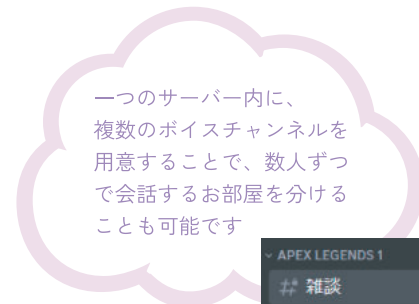
Discordでは、用途に応じたチャンネルを作成することができます。チャンネルには「テキストチャンネル」「ボイスチャットチャンネル」の2種類があります。

テキストチャンネル ... テキストメッセージや画像を投稿、共有できるチャンネルです・

ボイスチャンネル ... 音声やビデオ通話、画面共有ができるチャンネルです。

## チャンネルの作成手順

- ① サーバー名横の下矢印をクリックすると表示される「チャンネル作成」を選択します。
- ② 「Text(テキストチャンネル)」もしくは「Voice(ボイスチャンネル)」のどちらかを選択し、「チャンネル名」を入力の上「チャンネルを作成」を押します。



一つのサーバー内に、複数のボイスチャンネルを用意することで、数人ずつで会話するお部屋を分けることも可能です



## ロール・プライベートチャンネルの設定

Discord上では、ロール設定を活用して、サーバー内のメンバーをグループ分けし、それぞれに異なる権限を割り当てることができます。また、管理者側では、管理者を含む特定のロールメンバーのみ、あるいは指定された特定のメンバーのみが投稿・利用できる、プライベートチャンネルを作成することも可能です。

## ▼ ロール設定の例



## ロール設定をしておくことで...

- ・運営チームのみのチャンネルを作成ことができ、業務連絡、ビデオ会議などに活用できます。
- ・運営チームとチューターとが使えるチャンネルを作成し、日報管理や活動時の困りごと報告・相談に活用できます。
- ・一部のロールのみに宛てて、メンション機能を使用できます。(例：@チューター)

## サーバー活用あれこれ ～運営スタッフより

みやぎ若者応援サーバーでは、平日15～19時をコアタイムに設定し、オンラインのサーバー上へ参加者・チューター・運営スタッフらが集まり活動を行いました。参加者・チューター同士はボイスチャンネルでおしゃべりをしながら、FPSゲームやオンラインで気軽に遊べるボードゲームなどをプレイし、交流を深めていきました。最初はおそろおそろの会話も、徐々に会話の盛り上がり上がり、参加者それぞれから発言が飛び出したりなど、ゲームを通じたちょっとしたコミュニケーションからはじまった参加者・チューターのかかわりは、年間通じて少しずつ深く、強い絆となっていきました。

コアタイム以外の時間では、運営スタッフからリアルの場で行うeスポーツ交流会や、法人で実施する様々な実習・イベントなどの情報を発信したり、参加者・チューターとスタッフ間とで日頃の感想・所感などをやりとりをしたりすることで、サーバーを活用しました。

